



## Sistemi antiscivolo

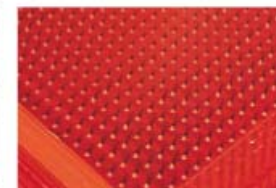
Anti-slip system

## Sistemi antiscivolo

Anti-slip system

La pedonabilità in ambienti industriali spesso deve confrontarsi con problemi di sicurezza legati alla prossimità di attrezzature meccaniche (macchine utensili, linee di montaggio, etc.), alla natura del terreno (scale, gradinate, etc.) o allo stato della superficie (presenza di oli, rischio di gelo, etc.).

Per rispondere a queste esigenze **SIVIT** propone **METALSIVIT**, un sistema antiscivolo costituito da rilievi opportunamente distanziati fra loro, tali da conferire l'effetto antiscivolo e consentire una facile pulizia. Una verniciatura con smalto cotto a forno a 180°C e un trattamento resinoso aumentano la resistenza all'usura.



The quality of the walking areas in industrial situations often presents safety problems, linked to the proximity of mechanical equipment (machine tools, assembly lines, etc.), the nature of the environment (stairs, steps, etc.) or the state of the surface (presence of oils, risk of frost, etc.).

To meet these needs, **SIVIT** proposes **METALSIVIT**, an anti-slip system consisting of suitably distanced protrusions, that produces an anti-slip effect and is easy to clean. A varnishing with oven-baked enamel (180°C), and a resinous treatment, reinforces the protrusions and increases the resistance to wear and tear.

### METALSIVIT LAMIERE

Lastre in acciaio delle dimensioni di 1x2 m, idonee ad essere fissate su metallo, legno, pavimenti in cls. Il fissaggio sul supporto portante può avvenire tramite collante, viti autofilettanti, bulloni, tasselli o altri sistemi ritenuti più adeguati allo specifico caso.

### METALSIVIT STEEL SHEETS

Steel sheets, 1x2 m, suitable to be fixed on metal, wood, concrete floors. They can be fixed to the load-bearing support by means of glue, self-threading screws, bolts, dowels or other systems considered more suitable for the specific case.



### METALSIVIT MANUFATTI DRENANTI

Manufatti portanti in acciaio con rilievi antiscivolo intervallati da fori di drenaggio. Le lastre possono essere sia piane che profilate ad "U". Il sistema consente di realizzare pedane mobili e di ricoprire colatoie e canali di raccolta reflui.

### METALSIVIT DRAINING PRODUCT

Manufactured steel plates with anti-slip protrusions alternated with drainage holes. The sheets can be either flat or with a "U" profile. The system permits the creation of mobile platforms, and the covering of filters and discharge collection channels.

